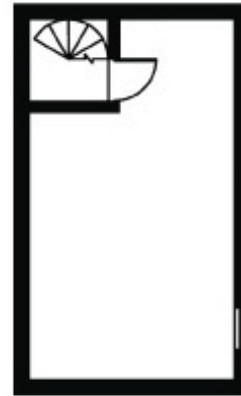


Основной уровень (97,56 кв.м)



Цоколь (53,29 кв.м)

Трехкомнатная квартира - 97,56 кв.м. + цоколь - 53,29 кв.м.

Дом расположен в Курортном районе Санкт-Петербурга в непосредственной близости от оз. Разлив и Юнтоловского заповедника.

Характеристики квартиры:

- Общая площадь: 150,88
- Жилая площадь: 58,04 (16,14+20,95+20,95)
- Площадь кухни: 14,88
- Площадь цоколя: 53,29 (коэф. 0,6)
- Санузел: совмещенный
- Балкон: есть

Характеристики дома:

- Материал: монолит с несъемной опалубкой (VELOX);
- Безрамное остекление лоджий;
- Вентилируемые фасады;
- Подземный паркинг;
- Видеонаблюдение;
- Городской телефон;
- Высокоскоростной Интернет;
- Индивидуальный газовый котел в каждой квартире.