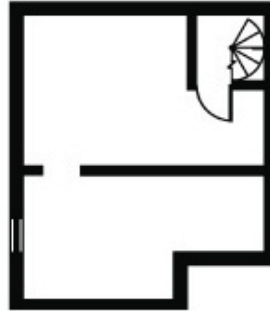


Основной уровень (76,53 м²)



Цоколь (41,28 м²)

Двухкомнатная квартира - 76,53 кв.м. + цоколь - 41,28 кв.м.

Дом расположен в Курортном районе Санкт-Петербурга в непосредственной близости от оз. Разлив и Юнтоловского заповедника.

Характеристики квартиры:

- Общая площадь: 76,53
- Жилая площадь: 40,79 (16,29+24,86)
- Площадь кухни: 14,40
- Площадь цоколя: 41,28 (коэф. 0,6)
- Санузел: отдельный
- Балкон: есть

Характеристики дома:

- Материал: монолит с несъемной опалубкой (VELOX);
- Безрамное остекление лоджий;
- Вентилируемые фасады;
- Подземный паркинг;
- Видеонаблюдение;
- Городской телефон;
- Высокоскоростной Интернет;
- Индивидуальный газовый котел в каждой квартире.