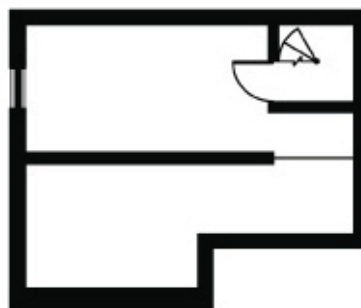


Основной уровень (48,21 м²)



Цоколь (42,95 м²)

Однокомнатная квартира - 48,21 кв.м. + цоколь - 42,95 кв.м.

Стоимость:

Дом расположен в Курортном районе Санкт-Петербурга в непосредственной близости от оз. Разлив и Юнтоловского заповедника.

Характеристики квартиры:

- Общая площадь: 86
- Жилая площадь: 16,14
- Площадь кухни: 12,53
- Площадь цоколя: 42,95 (коэф. 0,6)
- Санузел: совмещенный
- Балкон: есть

Характеристики дома:

- Материал: монолит с несъемной опалубкой (VELOX);
- Безрамное остекление лоджий;
- Вентилируемые фасады;
- Подземный паркинг;
- Видеонаблюдение;
- Городской телефон;
- Высокоскоростной Интернет;
- Индивидуальный газовый котел в каждой квартире.