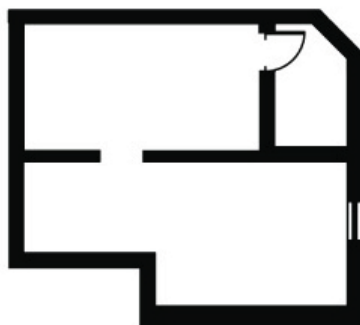


Основной уровень (45,39 м²)



Цоколь (43,32 м²)

Однокомнатная квартира - 45,39 + цоколь - 43,32

Дом расположен в Курортном районе Санкт-Петербурга в непосредственной близости от оз. Разлив и Юнтоловского заповедника.

Характеристики квартиры:

- Общая площадь: 89
- Жилая площадь: 15,90
- Площадь кухни: 14,81
- Площадь цоколя: 43,32 (коэф. 0,6)
- Санузел: совмещенный
- Балкон: есть

Характеристики дома:

- Материал: монолит с несъемной опалубкой (VELOX);
- Безрамное остекление лоджий;
- Вентилируемые фасады;
- Подземный паркинг;
- Видеонаблюдение;
- Городской телефон;
- Высокоскоростной Интернет;
- Индивидуальный газовый котел в каждой квартире.